



Терморегулятор программируемый Warmcoin W51

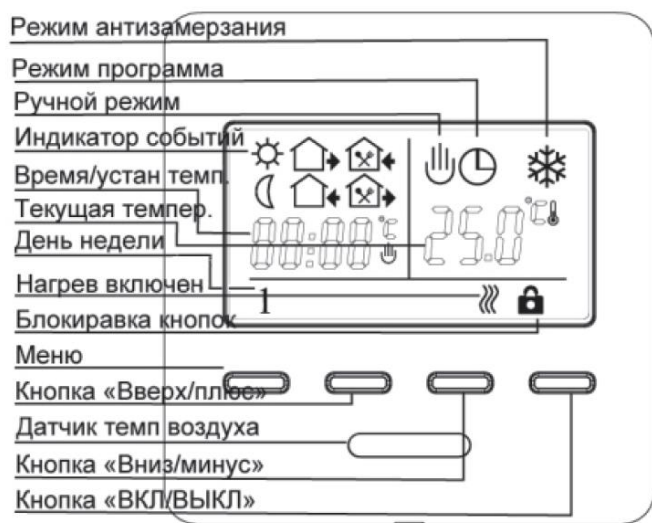
Назначение

Предназначен для автоматического регулирования температуры в помещениях, оборудованных электрическими тёплыми полами и другими климатическими системами. Терморегулятор предназначен для скрытого монтажа в установочную коробку (подрозетник).

Технические характеристики

1. Напряжение сети: 220-230Вт, 50Гц
2. Максимальная нагрузка: 16А/3,5кВт
3. Реком. нагрузка: не более 3кВт
4. Диапазон регулирования температуры: +5~55°C (возможно корректировать от 5~90°C)
5. Температура окружающей среды: -5~50°C
6. Шаг регулирования температуры: 0,5~10°C
7. Уровень защиты: IP20
8. Размеры: 86*90*46мм

Индикация на дисплее и управляющие элементы



автоматического режима работы. Для выбора режима комфорта, находясь в автоматическом режиме, используйте кнопки ▲ или ▼.

Часы: Нажмите кнопки ▲ для установки времени и дня недели. Удерживайте 5 секунд ▲ пока не начнут мигать часы, используйте ▲▼ для выбора минут, часа, дня. Нажмите чтобы зафиксировать установки.

Блокировка от детей: Нажмите и удерживайте кнопки ▲▼ для включения/выключения блокировки. (символ отображается, когда блокировка включена)

Автоматический режим (недельная программа)

Нажмите и удерживайте кнопку в течении 5 секунд для начала программирования.

Инструкция по эксплуатации/Описание управляющих элементов

Режим ручного управления

Термостат работает на основе заданной вручную температуры, автоматический(программируемый) режим не работает

Автоматический режим

Работа по заданной программе. Возможно программирование 6 временных интервалов с различной температурой в течении дня.

Режим комфорта (временный режим)

Переход в этот режим происходит при ручном изменении температуры, когда терморегулятор работает в автоматическом режиме по заданной программе. Режим работы автоматически возвращается в программируемый режим при наступлении следующей заданной временной установке.

- | | | | |
|--|--|--|--------------------------------------|
| | Утро, событие 1 | | День, событие 4 |
| | День, событие 2 | | Вечер, событие 5 |
| | День, событие 3 | | Ночь, событие 6 |
| | Нагрев включен | | Функция "блокировка кнопок" включена |
| | Выбор датчика: воздуха/пола/воздуха+пола | | |

| Кнопка | Событие | Символ | Время | ▲ ▼ | Температура | ▲ ▼ |
|--------|----------|--------|-------|--------|-------------------------------------|---------|
| | | | | | для основного/комфортного отопления | |
| | день 1-5 | 1 | | 06:00 | установка времени вкл/выкл | 20C/30C |
| | | 2 | | 08:00 | | 15C/22C |
| | | 3 | | 11:30 | | 15C/22C |
| | | 4 | | 12:30 | | 15C/22C |
| | | 5 | | 17:00 | | 20C/30C |
| | | 6 | | 22:00 | | 15C/22C |
| | день 6-7 | 1 | | 08:00 | установка времени вкл/выкл | 20C/30C |
| | | 2 | | 23:00 | | 15C/22C |

Расширенные настройки

(производится квалифицированным специалистом)

Для входа в режим расширенных настроек (когда термостат выключен) нажмите и удерживайте кнопку и одновременно включите устройство.

Используйте кнопки ▲ и ▼ для выбора значения.

Для перехода к следующему пункту нажмите .

Для сохранения настроек установите переключатель на и выключите прибор.

Вкл/Выкл: Нажмите кратковременно для вкл/выкл устройства.

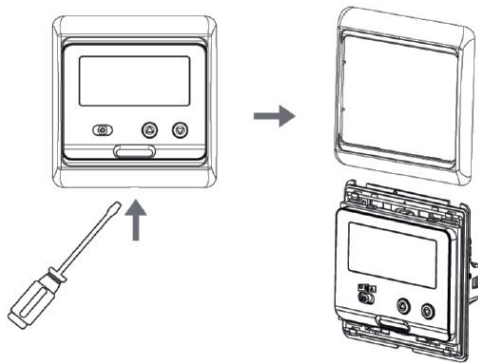
Меню: Нажмите кнопку для выбора ручного или

| п/п | Обозначение | Значение | Описание |
|-----|-------------|------------------------|---------------------------|
| 1 | ADJ | Калибровка температуры | Пределы калибровки +9,9°C |
| 2 | SEN | Выбор датчика | IN: встроенный |

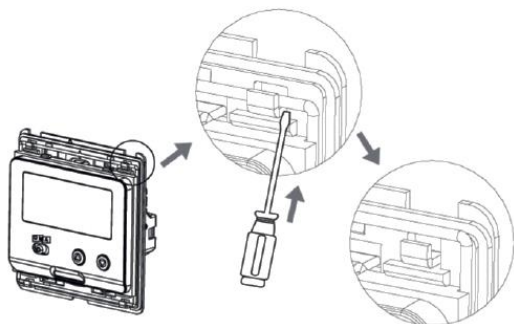
| | | | |
|----|-----|---|---|
| | | | датчик воздуха OUT: выносной датчик пола ALL: оба датчика |
| 3 | LIT | Ограничение температуры пола | Пределы ограничения: 5~60°C |
| 4 | DIF | Шаг регулирования температуры | Диапазон: 0,5~10°C |
| 5 | LTP | Режим антизамерзания при выключенном термостате | ON/OFF |
| 6 | PRG | Режим программирования | 5/2, 6/1, 7/0 |
| 7 | RLE | --- | --- |
| 8 | DLY | --- | --- |
| 9 | HIT | Установка максимальной температуры | --- |
| 10 | FAC | Сброс настроек | Нажмите и удерживайте ▲ в течение 5 секунд |

Способ установки

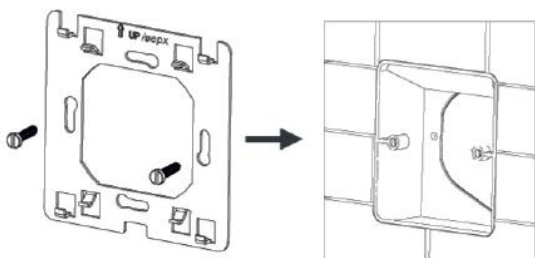
1. С помощью отвертки снимите внешнюю рамку и лицевую панель.



2. Используя отвертку снимите заднюю крепежную пластину.



3. Винтами закрепите крепежную пластину к монтажной коробке.



4. Подключите провода и закрепите устройство на крепежной пластине, установите обратно лицевую панель и рамку

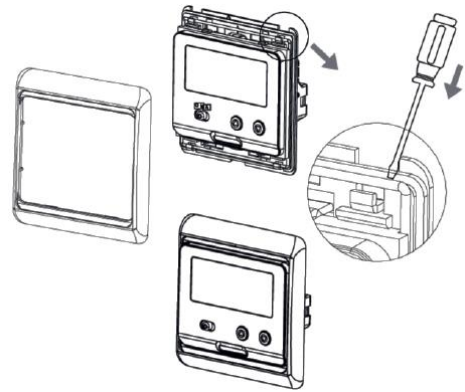
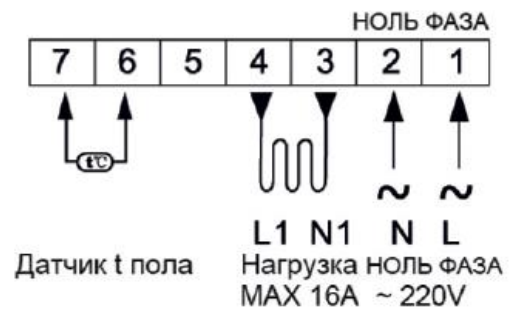
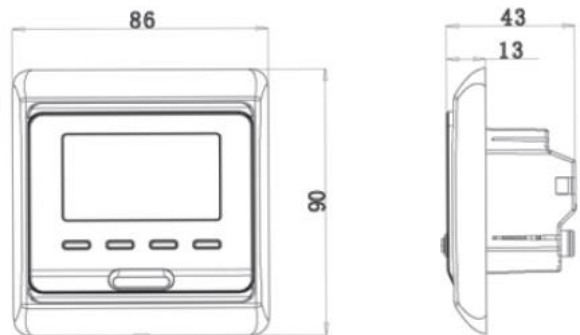


Схема подключения



Размеры терморегулятора Warmcoin, мм



Гарантийный талон

(гарантия 36 месяцев после продажи)

Модель _____

Дата продажи _____

Продавец _____

Подпись продавца _____

Подпись покупателя _____

Талон без подписи покупателя не действителен.

Права на управление брендом "WARMCION" принадлежат

ООО "ЮГРОСТ". Все претензии принимаются через торговое представительство, в котором была приобретена продукция.