

ВД

*Завод-изготовитель оставляет за собой право
на внесение незначительных конструктивных
улучшений, которые могут быть
не отражены данным руководством*

Адрес предприятия-изготовителя:
Россия, 410005, г. Саратов, ул.Р. Люксембург, д.3А
Тел./Факс: +7 (8452) 26-15-67(факс) +7 (8452) 26-22-70
E-mail: ecl@electrodetal.ru
Сайт: www.electrodetal.ru



ООО СЭМЗ "Электродеталь"

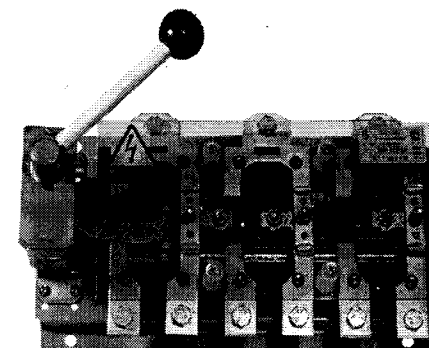


ВД

ПЕРЕКЛЮЧАТЕЛИ-РАЗЪЕДИНИТЕЛИ СЕРИИ ВД
ТУ 3424-001-01395420-99

Руководство по эксплуатации

И01.96-00-00 РЭ



2017 г.

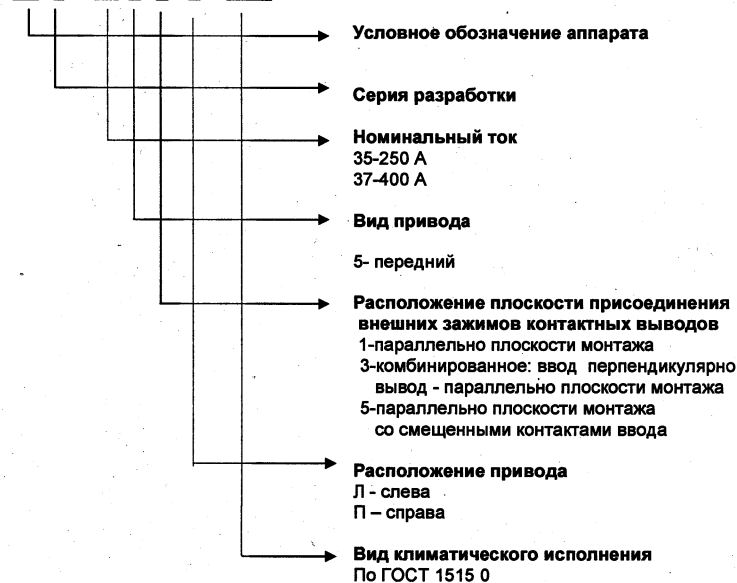
1. Назначение изделия.

Переключатели-разъединители трехполюсные для переднего присоединения проводников с передним приводом левого и правого расположения (в дальнейшем аппараты), предназначены для нечастых неавтоматических коммутаций электрических цепей переменного тока частотой 50Гц напряжением 380В, для комплектации силовых ящиков, шкафов, щитов и других распределительных устройств.

Переключатели-разъединители соответствуют ГОСТ Р 50030.1 и стандарту МЭК-947-3-90.

2. Структура условного обозначения.

ВД 1 - XX X X X УХЛЗ



Пример записи условного обозначения аппаратов:

Переключатель-разъединитель на номинальный ток 400А с передним приводом левого расположения с выводами параллельно плоскости монтажа:

«Переключатель ВД1-3751Л УХЛЗ ТУ 3424-001-01395420-99»

3. Технические характеристики.

Климатическое исполнение по ГОСТ 15150

- Класс защиты от поражения эл. током по ГОСТ 12.2.007.0 — УХЛЗ
- Степень защиты по ГОСТ 14254 — 1
- Номинальный режим эксплуатации — IРОХ
- Номинальное рабочее напряжение U_e — продолжительный
- Номинальные рабочие токи I_e — 380 В
- Номинальная частота переменного тока — 250А, 400А.
- Номинальный кратковременно выдерживаемый в течении 1с. ток для аппаратов на 250 А — 50 Гц
- аппаратов на 400 А — 6 кА
- Номинальная включающая и отключающая способность при напряжении равном $1,05U_e$, токе равном $1I_e$, коэффициенте мощности 0,95 для аппаратов на 250А категории применения AC-20В — 10 кА
- при напряжении равном $1,05U_e$, токе равном $1I_e$, коэффициенте мощности 0,95 для аппаратов на 400А, категории применения AC-20В — не менее 5 циклов «ВО»
- Механическая износостойкость аппаратов — 250А-8000, 400А-5000 циклов «ВО»
- Типы аппаратов, основные размеры приведены в таблице и на рис.1,2,3,4.

Типы переключ.	Масса, кг	Содержание меди в аппарате, кг	Номинальный рабочий ток, А	Категория применения	Максимальное количество и сечение проводников, присоединяемых к одному выводу, мм ²	Диаметр болта контактного зажима	Размеры , мм						Размеры, град		Номер рисунка			
							d	A	Б	В	Г	Д	α	β				
ВД1-3551Л(П)	4,0	0,543	250	AC-21В	2x70	M10	10,5		171	90	45		146	44,5	50	45	1,2	
ВД1-3553Л(П)								192										3
ВД1-3555Л(П)								0,603				185						160
ВД1-3751Л(П)	4,5	0,726	400	AC-20В	2x120	M12	12,5		189	100	50		159	32	65	55	1,2	
ВД1-3753Л(П)								215				185					3	
ВД1-3753Л(П)								0,801				208					178	

4. Конструкция.

Конструкция аппаратов приведена на рис.1,2,3,4

5. Условия эксплуатации

- Температура окружающего воздуха от -60 до +40°C.
- Среднее значение температуры окружающего воздуха за 24 часа не более 35°C.
- Высота над уровнем моря не более 2000м.
- Относительная влажность воздуха не более 50% при температуре 40°C, и допускается ее увеличение при снижении температуры, например 90% при 20°C.
- Степень загрязнения окружающей среды - 3 по ГОСТ Р 50030.1
- Группа условий эксплуатации в части воздействия механических факторов внешней среды- М2 по ГОСТ 17516.1-90

6. Условия монтажа, транспортирования и хранения.

- Рабочее положение аппаратов при эксплуатации — вертикальное, отклонение в любую сторону не более 5°.
- Транспортирование и хранение аппаратов допускается при температуре -60°C, до +50°C.

7. Комплект поставки.

- Переключатель-разъединитель-1 шт.,
- рукоятка И01.96.03.00-1 шт.,
- руководство по эксплуатации-1шт. на 1 упаковочное место.

8. Утилизация

- Аппараты не представляют опасности для окружающей среды и здоровья людей после окончания срока службы. Аппараты не содержат драгоценных металлов.
- По истечении срока службы аппараты подлежат утилизации согласно нормам и правилам, действующим в регионе, в котором расположена эксплуатирующая организация.
- Перед утилизацией аппараты необходимо разобрать. Детали из черных и цветных металлов подлежат сдаче в металл. (содержание цветных металлов (меди) в изделии дано в табл.№)
- Индивидуальная упаковка аппаратов изготовлена из экологически безопасных материалов, пригодных для повторного использования, и может быть сдана в организации, осуществляющие вторичную переработку сырья.

9. Гарантии изготовителя.

- Изготовитель гарантирует соответствие аппаратов требованиям ГОСТ Р50030.3 и ТУ 3424-001-01395420-99 при соблюдении условий эксплуатации, транспортирования, хранения.
- Гарантийный срок эксплуатации аппаратов- 3 года со дня ввода в эксплуатацию.

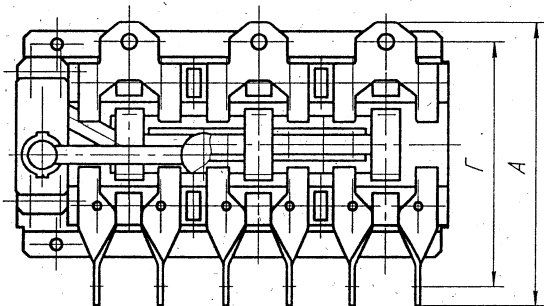
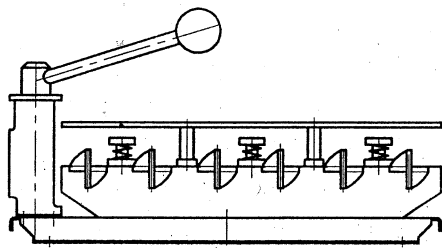


Рис.3 Вариант переключателя-разъединителя серии ВД1 с комбинированным расположением плоскости присоединения внешних зажимов контактных выводов: ввод перпендикулярно, вывод-параллельно плоскости монтажа.

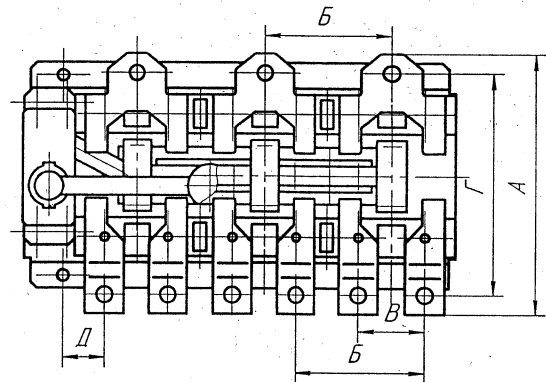
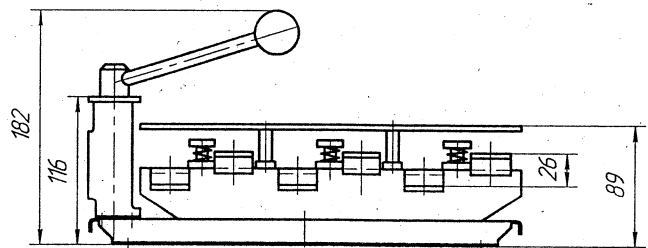


Рис.4 Вариант переключателя-разъединителя серии ВД1 с применением смещенных контактов ввода

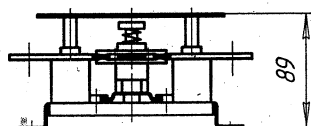
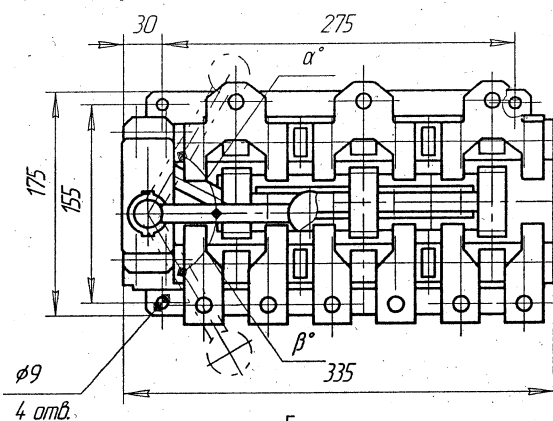
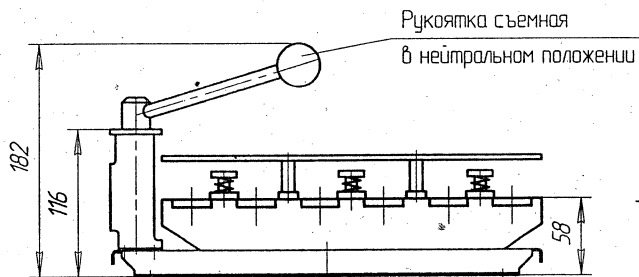


Рис.1 Привод левого исполнения

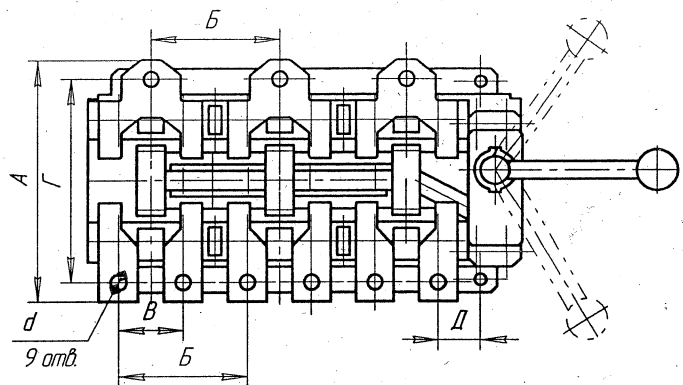
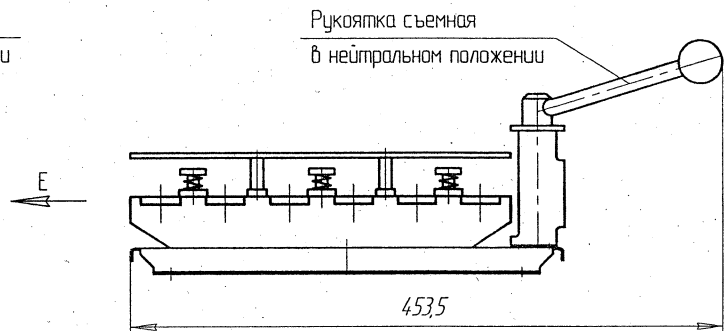


Рис.2 Привод правого исполнения